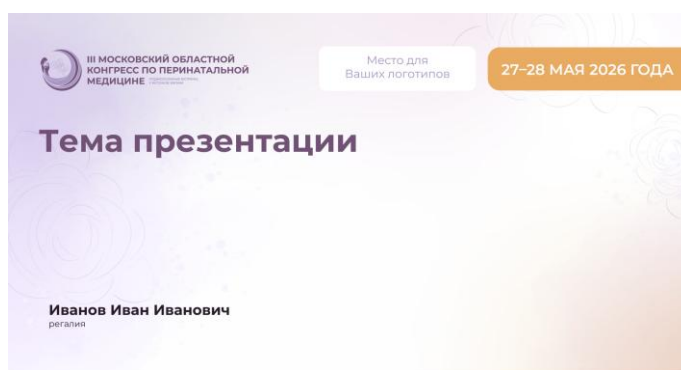




КАКОЙ ШАБЛОН ПРЕЗЕНТАЦИИ ВЫБРАТЬ И КАК УСТАНОВИТЬ ШРИФТ

16-9 (широкий размер слайда)



1. Перед открытием файла PowerPoint, **рекомендуем установить шрифт** из папки «Шрифт для установки»

Как это сделать (Приложение 1, в конце данного файла):

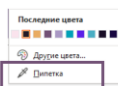
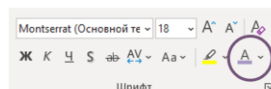
1. Открываете папку
 2. Скачиваем шрифты
 3. Находим его в загрузках
 4. Дважды нажимаем на него
 5. Нажимаем установить
 6. Закрываем окно
2. Как пользоваться шаблоном, показано на последнем слайде в презентации:

Montserrat
Regular
Основной текст слайда
(размер: 16-20 пт)

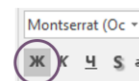
**Montserrat
Bold**
Заголовок слайда
(размер: 36-38 пт)



Чтобы сделать верный цвет:
1. На панели находим цвет
2. Выбираем пипетку
3. Наводим на цвет



Montserrat Bold
Выделение значимой информации

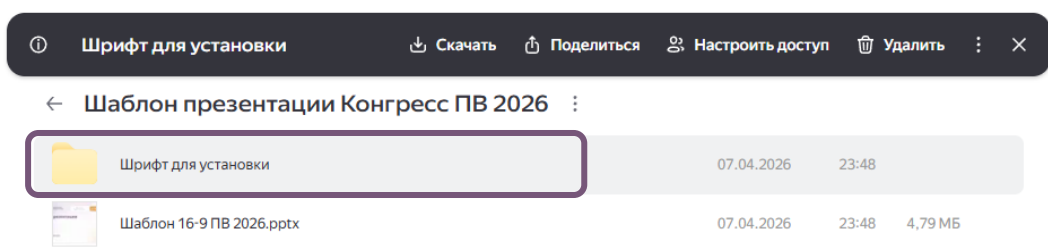


3. **Желательно, сохранять презентацию в pdf (НЕТ АНИМАЦИИ!)**

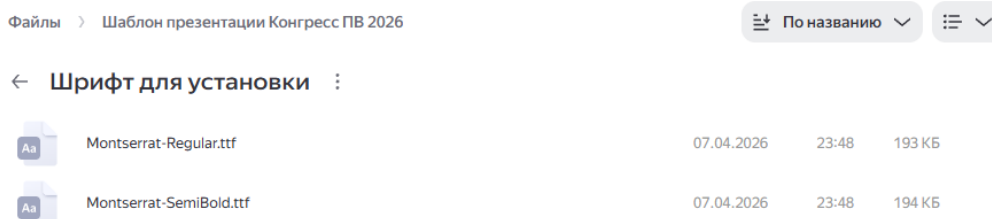


ПРИЛОЖЕНИЕ 1.

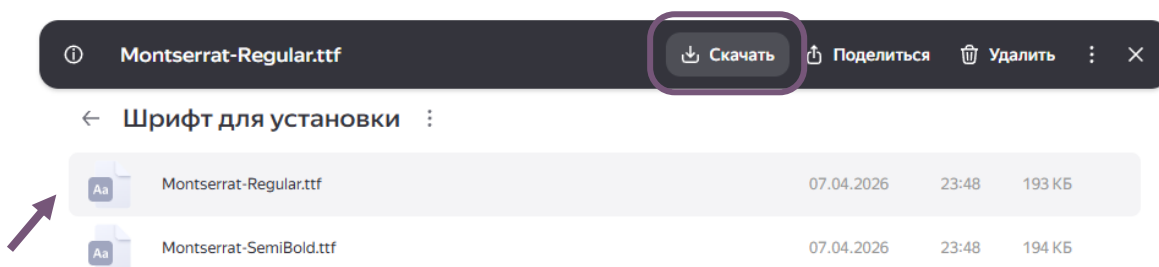
Открываем папку «Шрифты для установки»



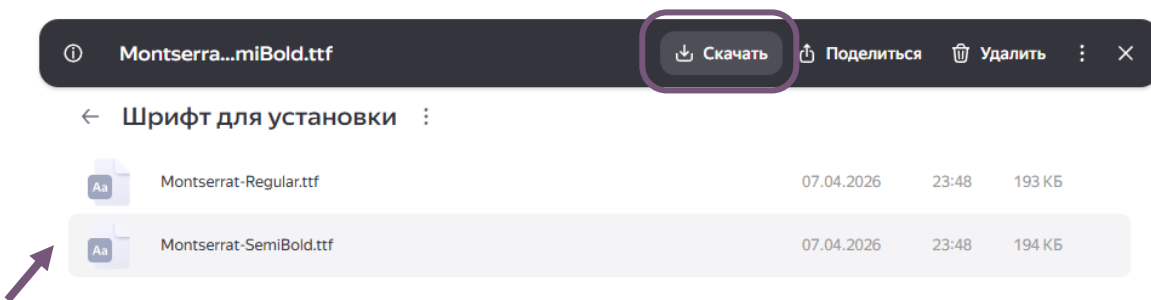
Содержимое папки:



Выбираем файл и нажимаем скачать:

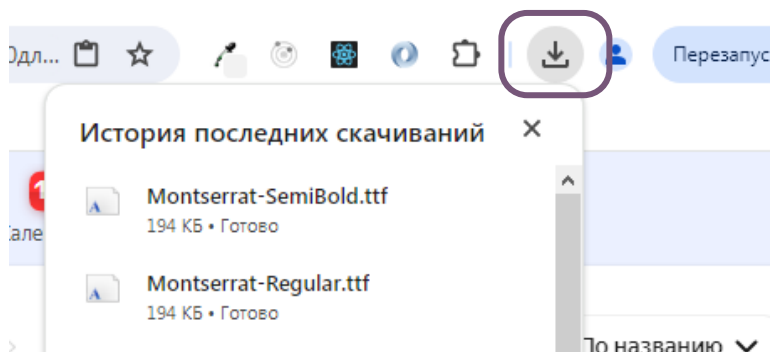


Повторяем тоже самое делаем со вторым файлом:

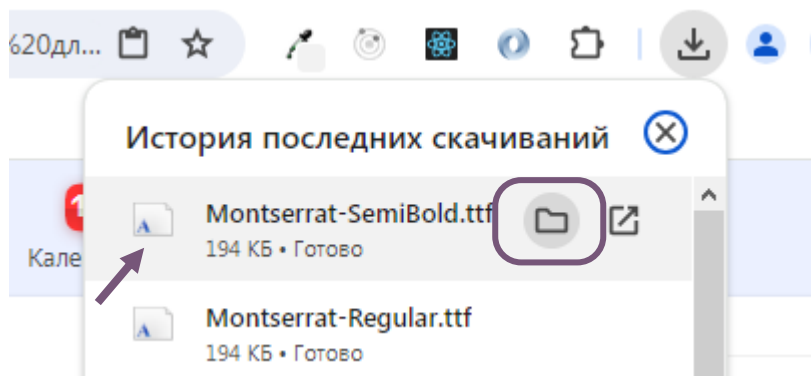




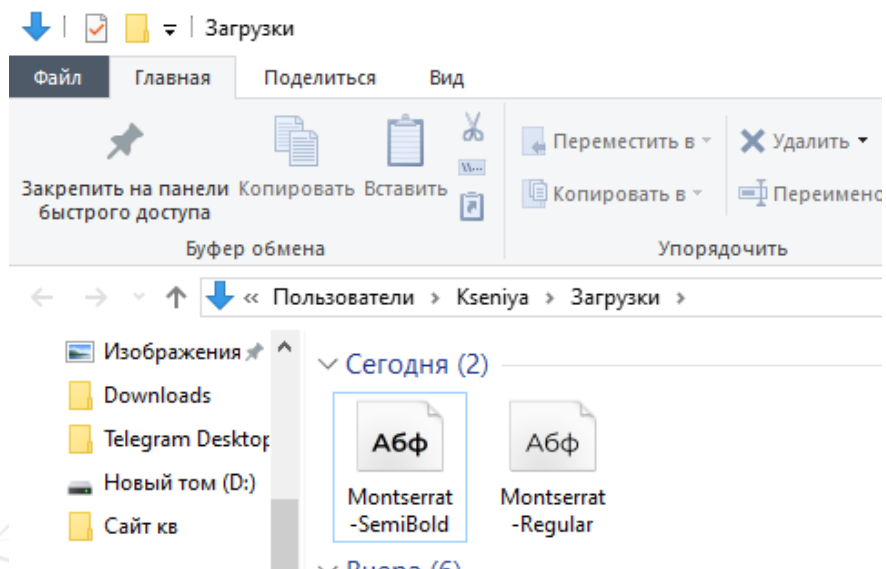
Далее, в верхнем меню окна находим иконку и нажимаем на нее, появляется меню:



Наводим курсором на скаченный файл и нажимаем на иконку «папка»

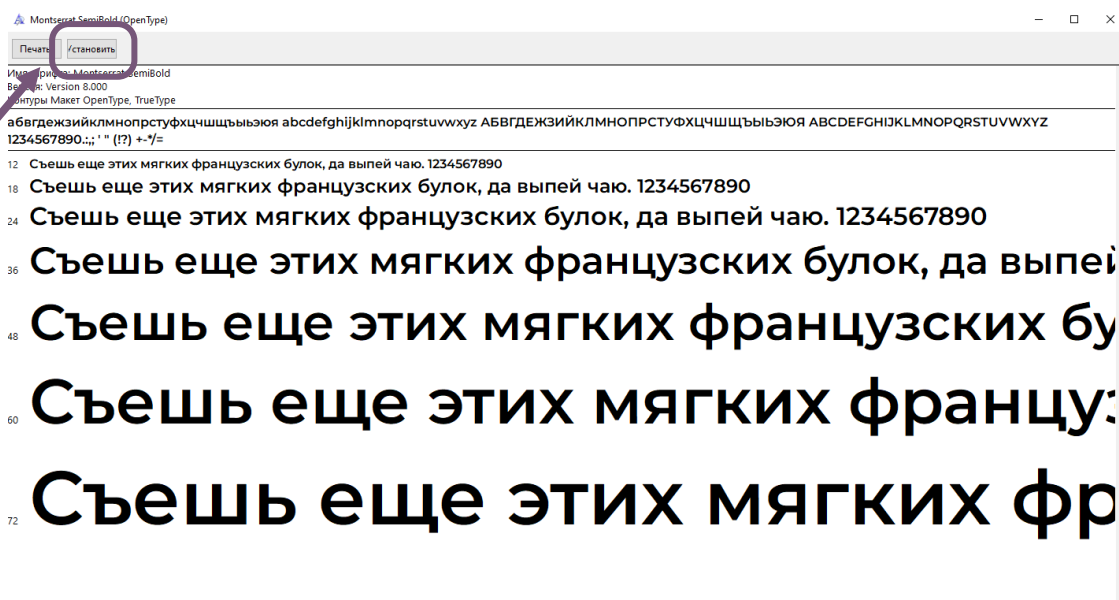


Вас автоматически переведет в нужную папку, где Вы увидите скаченные Вами файлы:

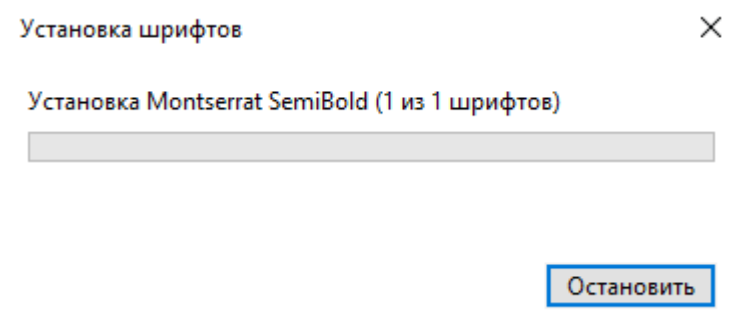




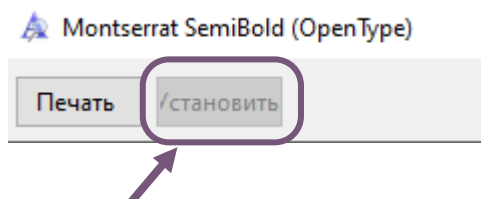
Вы дважды нажимаете на файл и у Вас появляется окно, где необходимо **нажать «установить»**:



Следом появится такое окно, что будет означать что установка началась:



Когда шрифт будет установлен, кнопка «Установить» станет серой



Повторяем тоже самое со вторым шрифтом!
После этого можно открывать шаблон презентации.